

Timeless Landscapes

2021-24

Mateo Maté

“Timeless Landscapes”

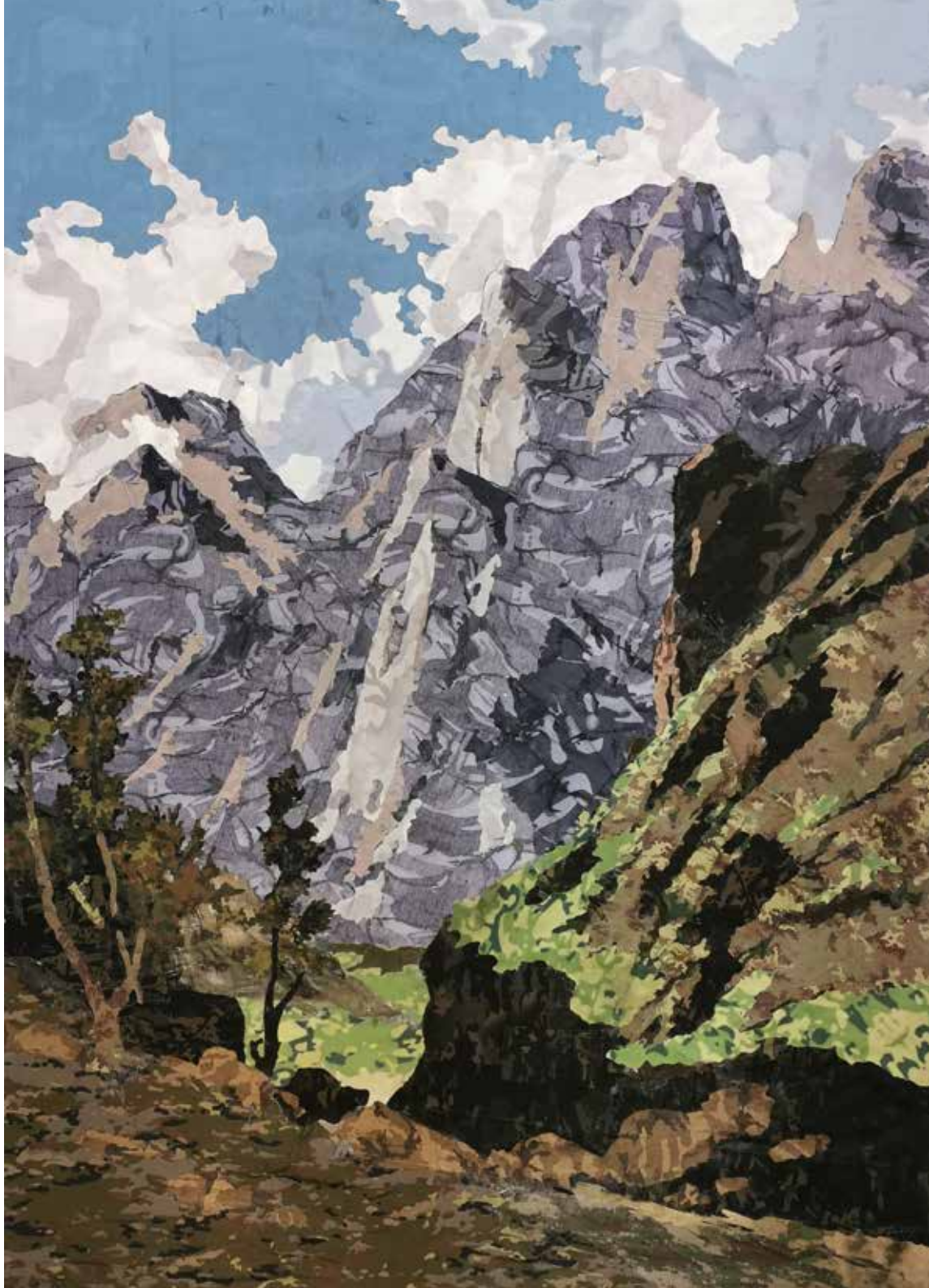
Esta serie de trabajos trata de demostrar empíricamente una teoría forjada a partir de una intuición. Estoy intentando realizar un acto de justicia, denunciar un robo silencioso y mal intencionado. Trato de devolver al arte lo que la guerra le ha robado.

El camuflaje militar no existiría sin el descubrimiento y desarrollo de un lenguaje y una iconografía plástica particulares del preimpresionismo e impresionismo. Estos análisis despojaron a todos los elementos naturales del paisaje de su forma básica y los reinterpretaron como la impresión de manchas y colores tal y como la retina humana los percibe en un golpe de vista. A partir de la misma fecha de ese descubrimiento, y demostrándonos que no hay invento humano inocuo y con posibilidades de ser utilizado perversamente, los uniformes de los ejércitos de todo el planeta cambiaron radicalmente de planteamiento; pasaron de ser un elemento representativo y de poder a ser armas ofensivas, aunque pasivas. Desde ese

mismo momento, mediante una iconografía básica pero muy sofisticadamente estudiada, los uniformes pasaron a imitar el entorno natural donde los diferentes cuerpos de los ejércitos iban a ser desplegados. Artistas de todo Occidente colaboraron en desarrollar ambas aplicaciones de la misma invención, el impresionismo es la aplicación civil y el camuflaje la aplicación militar.

Con los uniformes de muy diferentes ejércitos del mundo estoy tratando de recomponer y devolver a las obras artísticas de origen esta iconografía. Para describir en los cuadros cada textura, tipo de terreno, vegetación y fenómenos climáticos, que nos puedan definir un paisaje, existe, en algún cuerpo de algún ejército del planeta, el uniforme que nos proveerá de la materia prima, como si de un tubo de pintura se tratara.

Mateo Maté



Timeless Landscape 1. 2022

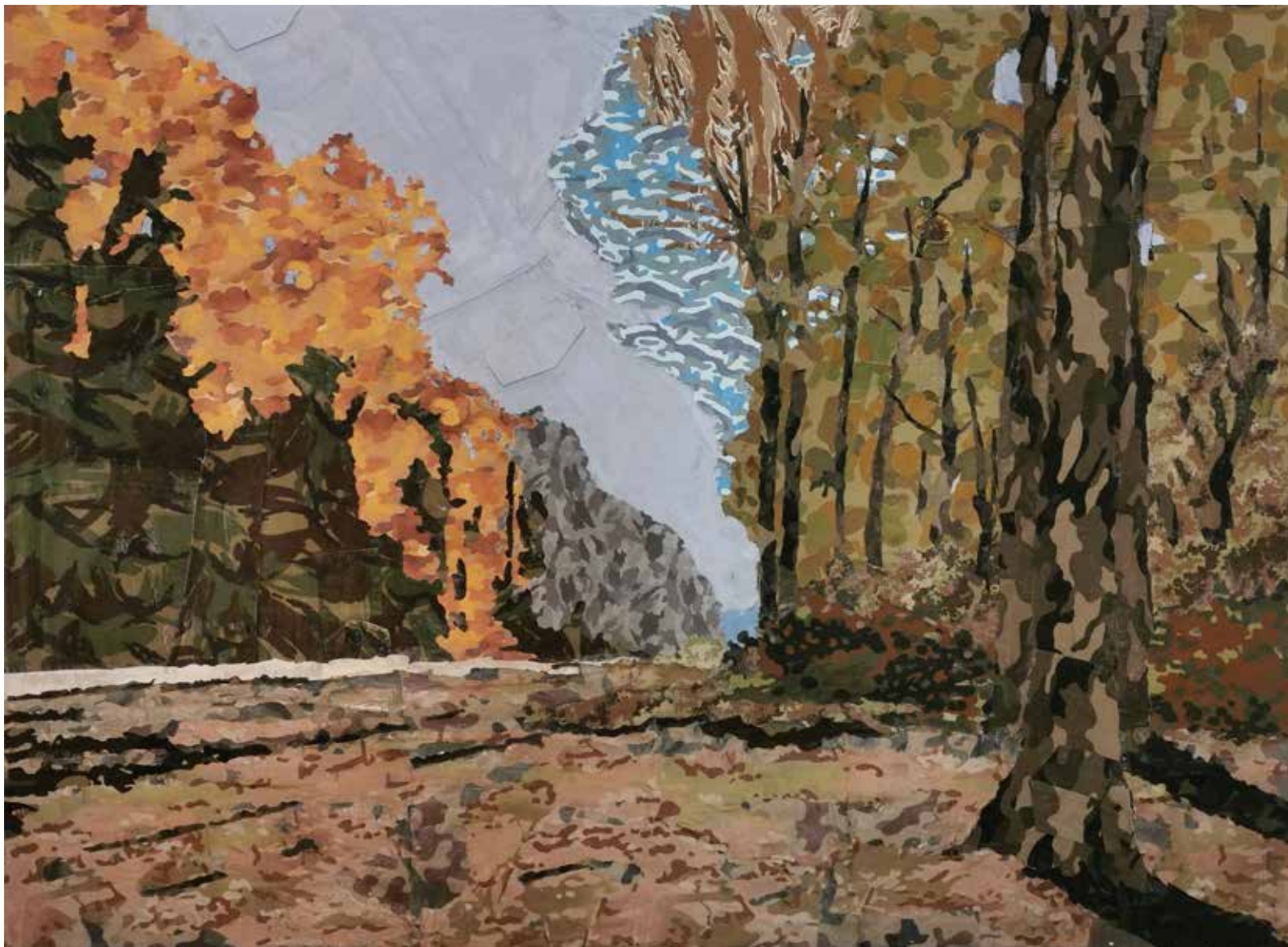
(Carlos de Haes: Canal de Mancorbo en los Picos de Europa, 1876)

Uniformes pegados sobre lienzo

240 x 167 cms



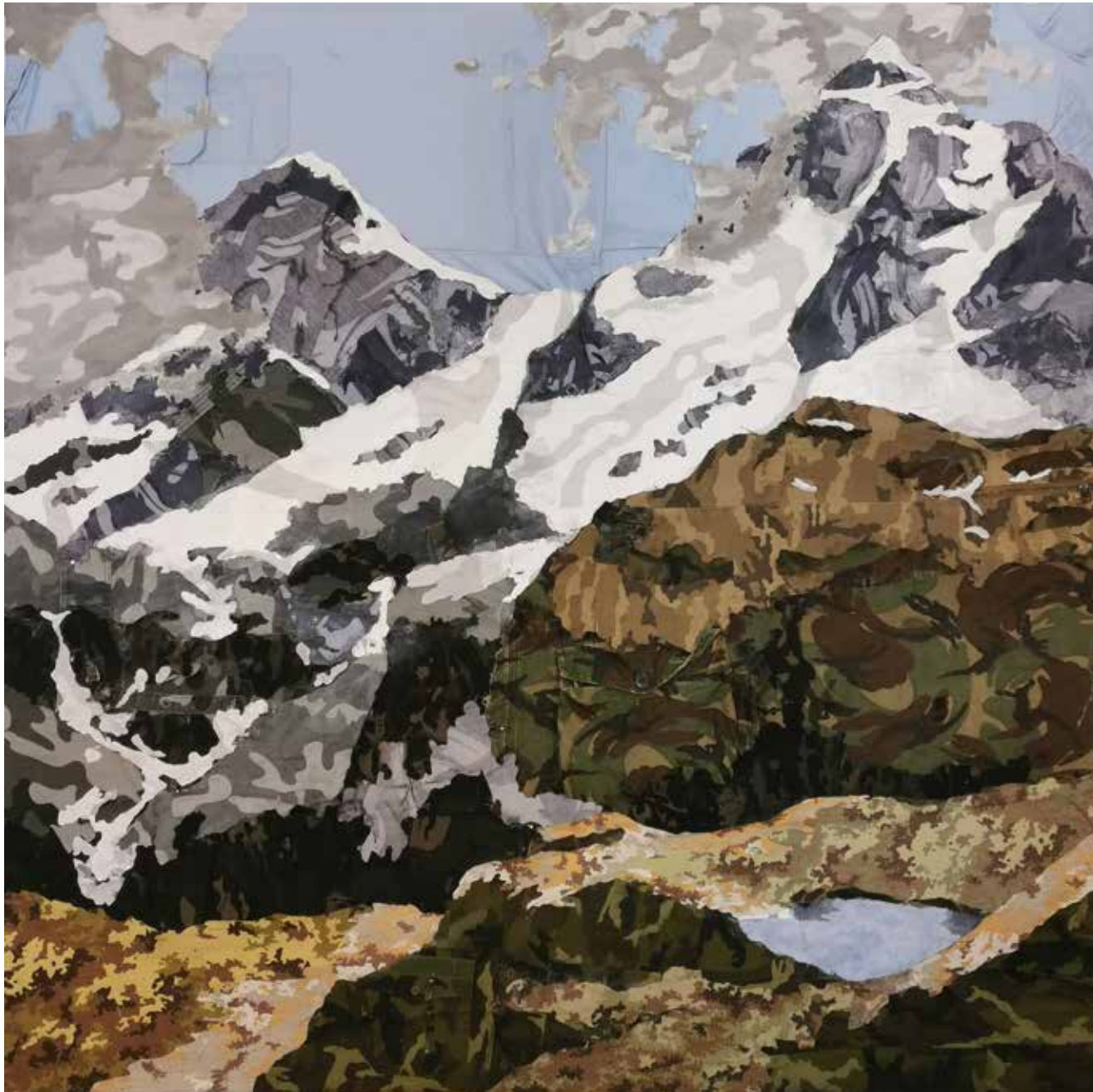
Timeless Landscape 2. 2022
(Moras, Walter: Winter Landscape, 1876)
Uniformes pegados sobre lienzo.
115 x 170 cms



Timeless Landscape 3. 2022
(Claude Monet: The Pave de Chailly, 1865)
Uniformes pegados sobre lienzo.
130 x 180 cms



Timeless Landscape 4. 2022
(Henry H. Parker: Dunkheld & Birnam from
Craigibarns, 1858)
Uniformes pegados sobre lienzo.
180 x 130 cms



Timeless Landscape 5. 2022
(Erich Mercker, *Ansicht von Mönch und Jungfrau im Berner Oberland*, 1925)
Uniformes pegados sobre lienzo.
140 x 140 cms



Timeless Landscape 6. 2023
(Adrian Stokes, Autumn in the mountains, 1903)
Uniformes pegados sobre lienzo
166 x 230 cms



Timeless Landscape 7. 2022

(Carlos de Haes, Cercanías de Vriesland en los Países Bajos, 1878-84)

Uniformes pegados sobre lienzo.

128 x 201 cms



Timeless Landscape 8. 2022
(Claude Monet, Wooded Path , 1865)
Uniformes pegados sobre lienzo.
162 x 122 cms



Timeless Landscape 9. 2023
(Alexandre Calame: Swiss Landscape, 1830)
Uniformes pegados sobre lienzo
130 x 162 cms



Timeless Landscape 10. 2023
(Alexandre Calame: Am Urnersee, 1849)
Uniformes pegados sobre lienzo
135 x 195 cms



Timeless Landscape 11. 2023
(Johan Thomas Lundbye: Landskab ved Arresøe, 1838)
Uniformes pegados sobre lienzo
151 x 209 cms



Timeless Landscape 12. 2023
(Johan Thomas Lundbye: Vinterlandskab i
nordsjællandsk karakter, 1841)
Uniformes pegados sobre lienzo
121 x 162 cms



Timeless Landscape 13. 2023
(Edward Theodore Compton: "Grandes Jorasses", 1911)
Uniformes pegados sobre lienzo
200 x 144 cms



Timeless Landscape 14. 2023
(Johan Thomas Lundbye: Zealand Landscape, 1840)
Uniformes pegados sobre lienzo.
139 x 242 cms

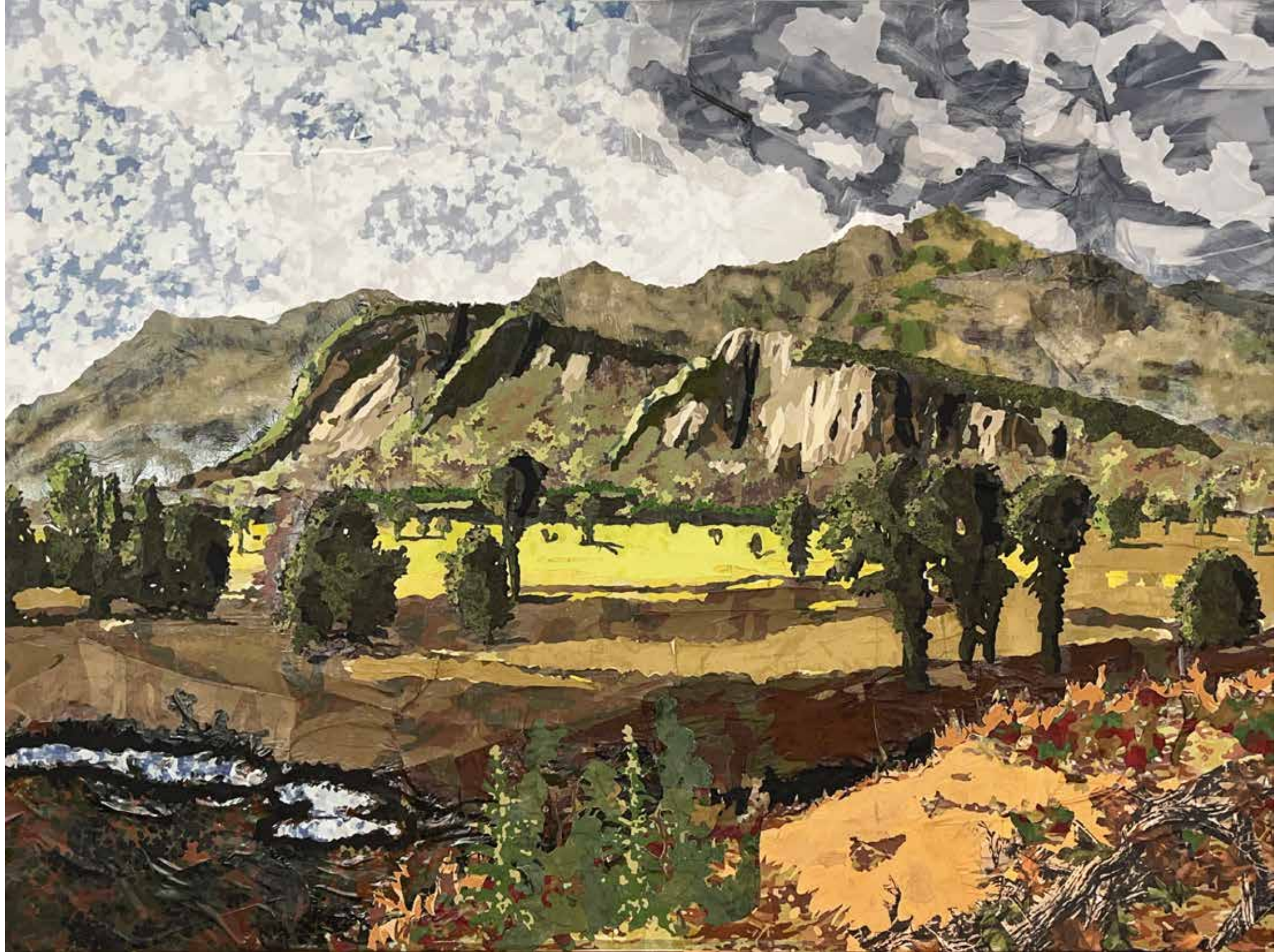


Timeless Landscape 15. 2023
(Edward Harrison Compton: "Cape Zafferano", Sicily, 1927)
Uniformes pegados sobre lienzo.
97 x 146 cms





Timeless Landscape 16. 2023
(Albert Bierstadt: "Day's Beginning". c. 1854)
Uniformes pegados sobre lienzo
180 x 246 cms





Timeless Landscape 17. 2024
(Albert Bierstadt: "Moat Mountain Intervale", 1862)
Uniformes pegados sobre lienzo
180 x 246 cms

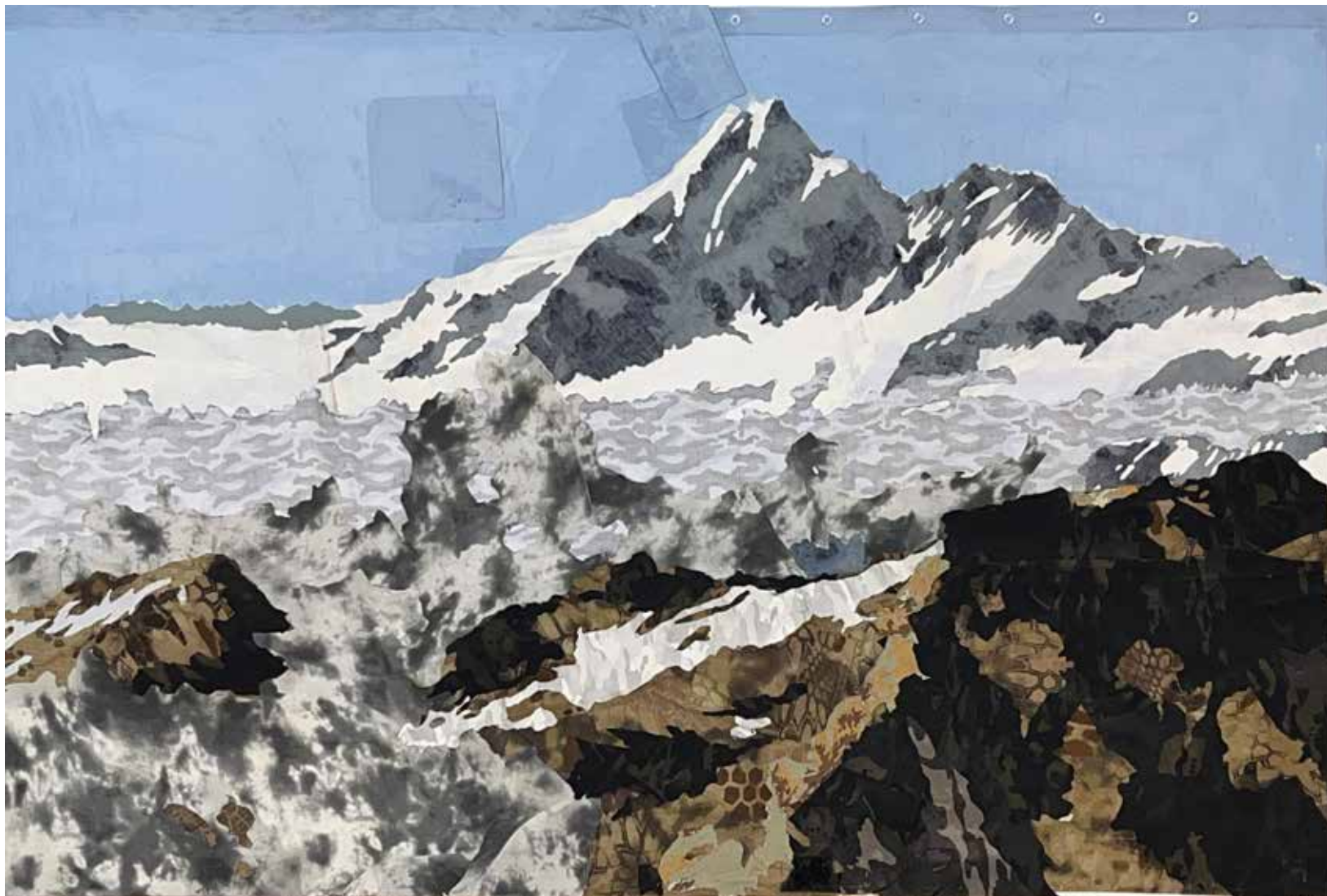




Timeless Landscape 18. 2024
(Alexandre Calame: "Lac Lemán", 1849)
Uniformes pegados sobre lienzo
220 x 330 cms



Timeless Landscape 19. 2024
(Walter Moras: "Ein sonniger Wintertag")
Uniformes pegados sobre lienzo
120 x 180 cms



Timeless Landscape 20. 2024
(Edward Theodore Compton: "Grossglockner", 1918)
Uniformes pegados sobre lienzo
97 x 146 cms



Timeless Landscape 21. 2024
(Johan Thomas Lundbye: "Sunrise over the sea", 1838)
Uniformes pegados sobre lienzo
115 x 130 cms



Timeless Landscape 22. 2024
(Willard Leroy Metcalf: "Hush of Winter", 1911)
Uniformes pegados sobre lienzo
117 x 131 cms



Timeless Landscape 23. 2024
(Normann Adelsteen: "The Romsdal Fiord", 1877)
Uniformes pegados sobre lienzo
112 x 170 cms



Timeless Landscape 24. 2024
(Asher Durand: Lake George, ca. 1860)
Uniformes pegados sobre lienzo
96 x 170 cms



Timeless Landscape 25. 2024
(Walter W. Caffyn: “Summer on the River
Rother, Nr Midhurst, Sussex”)
Uniformes pegados sobre lienzo
127 x 200 cms





Timeless Landscape 26. 2024
(Albert Bierstadt: "Looking down Yosemite Valley", 1865)
Uniformes pegados sobre lienzo
220 x 330 cms



Timeless Landscape 27

2024

Uniformes pegados sobre lienzo

110 x 171 cms

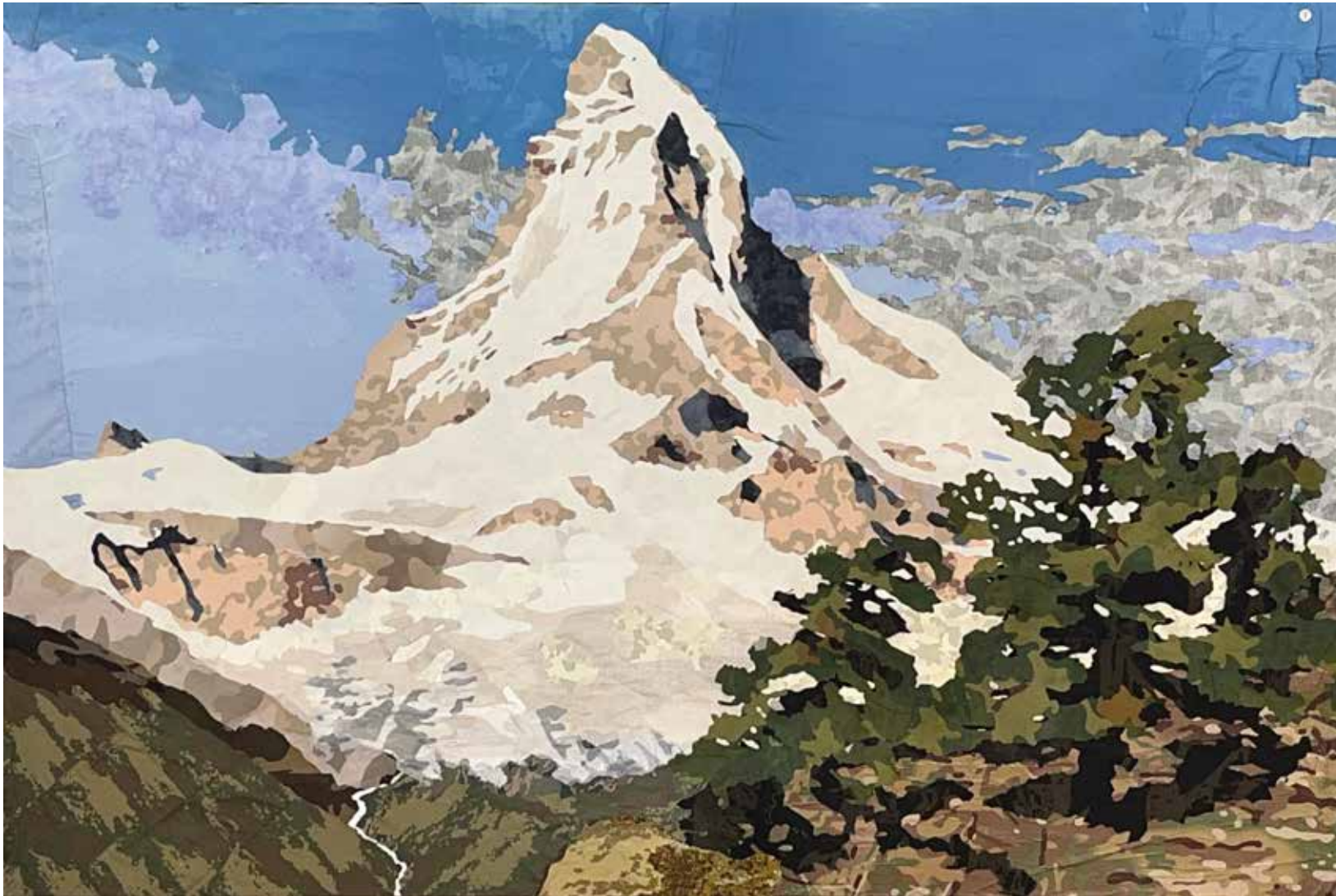


Timeless Landscape 28. 2024
(Johan Thomas Lundbye: Soerup Vang, 1841).
Uniformes pegados sobre lienzo
114 x 146 cms

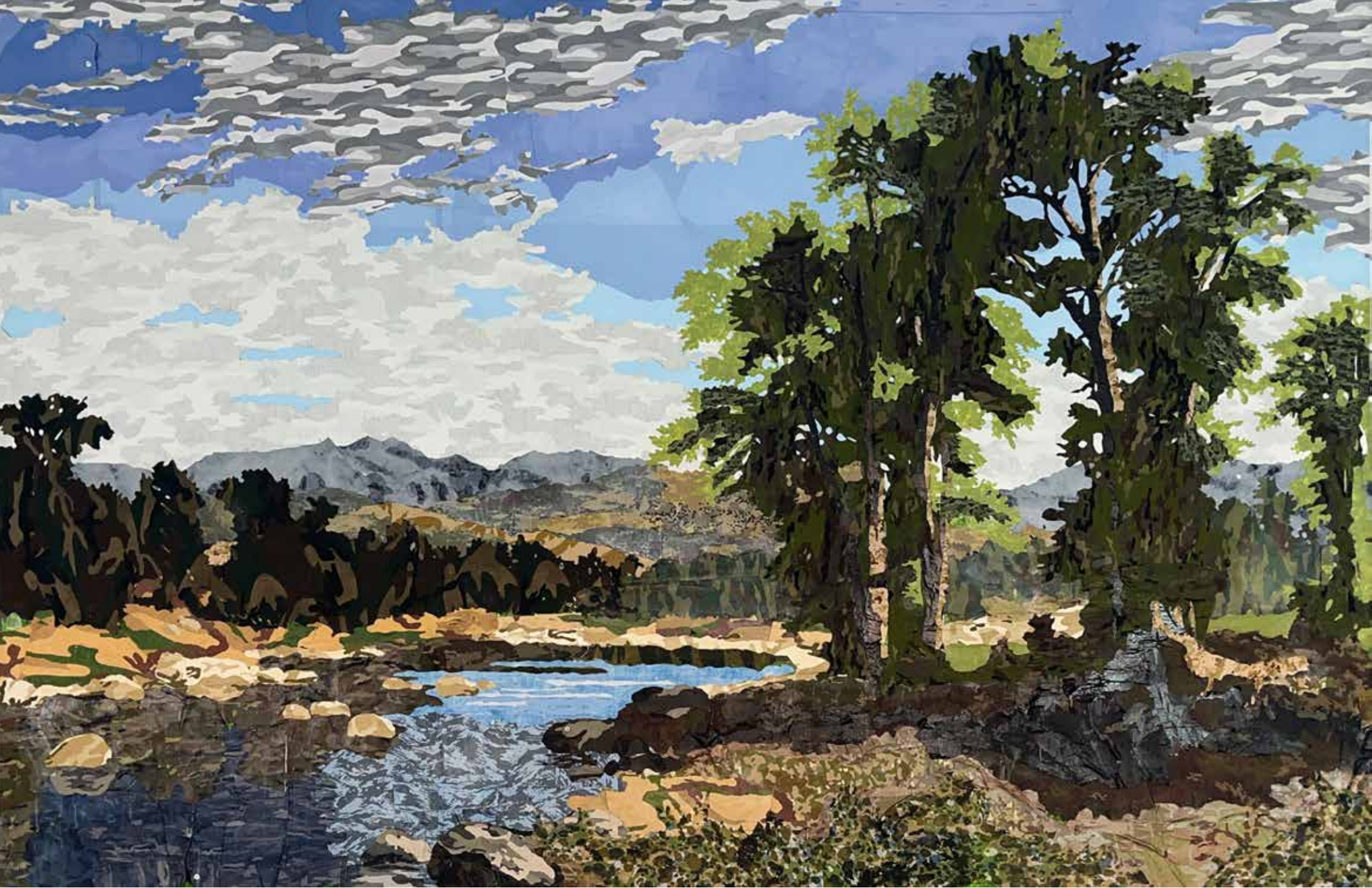




Timeless Landscape 29. 2024
(Albert Bierstadt: Mount Rainier, 1890)
Uniformes pegados sobre lienzo
193 x 290 cms



Timeless Landscape 30. 2024
(Edward Harrison Compton: The Matterhorn from Riffelberg , 1917)
Uniformes pegados sobre lienzo
97 x 146 cms





Timeless Landscape 31. 2024
(Asher Brown Durand: A River Landscape, 1858)
Uniformes pegados sobre lienzo
193 x 290 cms



Timeless Landscape 32, 2024.
(Edward Theodore Compton: The Matterhorn)
Uniformes pegados sobre lienzo.
220 x 152 cms



Timeless Landscape 33. 2024
(Willard Leroy Metcalf: The Cornish Hills, 1911)
Uniformes pegados sobre lienzo.
117 x 131 cms



Timeless Landscape 34. 2024
(Walter Moras: Verschneite Allee und Dorfhäuser)
Uniformes pegados sobre lienzo
112 x 170 cms



Timeless Landscape 35. 2024
(Isaac Levitan: Golden Autumn, 1895)
Uniformes pegados sobre lienzo
138 x 240 cms



Timeless Landscape 36. 2024
(Willard Leroy Metcalf)
Uniformes pegados sobre lienzo
117 x 131 cms



Timeless Landscape 37. 2024
(Willard Leroy Metcalf: Hush of Winter. 1911)
Uniformes pegados sobre lienzo
180 x 200 cms



Timeless Landscape 38. 2024
(Isaac Levitan: Forest lake, 1895)
Uniformes pegados sobre lienzo
102 x 170 cms



Timeless Landscape 39. 2024
(Isaac Levitan: Eternal Peace, 1894)
Uniformes pegados sobre lienzo
112 x 170 cms





Estudio del artista

MATEO MATE (1964)

Ha realizado exposiciones individuales en el Ulsan Art Museum (Korea del Sur, 2022), en el Museo Weserburg (Bremen, 2021), en la Galleria Nazionale de Arte Moderno (Roma, 2020), en la Galería Isabel Aninat (Santiago de Chile, 2018), en la Sala Alcalá 31 (Madrid, 2017), en la Galería Max Weber Six Friedrich (Munich, 2014), en el Museo Lázaro Galdiano, el Museo Cerralbo, la Biblioteca Nacional de España y el Museo del Romanticismo (Madrid, 2013), en el Museo Nacional Centro de Arte Reina Sofía (Madrid, 2012), en el Museo Siqueiros (México DF, 2011), en el Matadero (Madrid, 2010), en el Museo Patio Herreriano (Valladolid, 2008), en la Galería Grita Insam (Viena, 2005-08), etc.

Su obra ha sido igualmente mostrada en los siguientes museos y centros de arte internacionales y nacionales: Centro Botín (Santander, 2020), Centro de Arte 2 de Mayo (Madrid, 2020), Artium (Vitoria, 2018), Museo Thyssen-Bornemisza (Madrid, 2017), Fundación Miró (Barcelona, 2015), MART (Trento, 2014), La Nuit Blanche (Paris, 2014), Hirshhorn Museum (Washington, 2014), Fundación Tàpies (Barcelona, 2013), The Herzliya Museum (Tel Aviv, 2012), Museo de Arte Contemporáneo (Santiago de Chile, 2012), Museo Berardo (Lisboa, 2011), BOZAR (Bruselas, 2010), Jeu de Paume (Paris, 2007), PS1 MoMA (Nueva York, 2003), entre muchos otros.

<https://www.mateomate.com/curriculum/>

<https://mateomate.com>

m.mate@mateomate.com